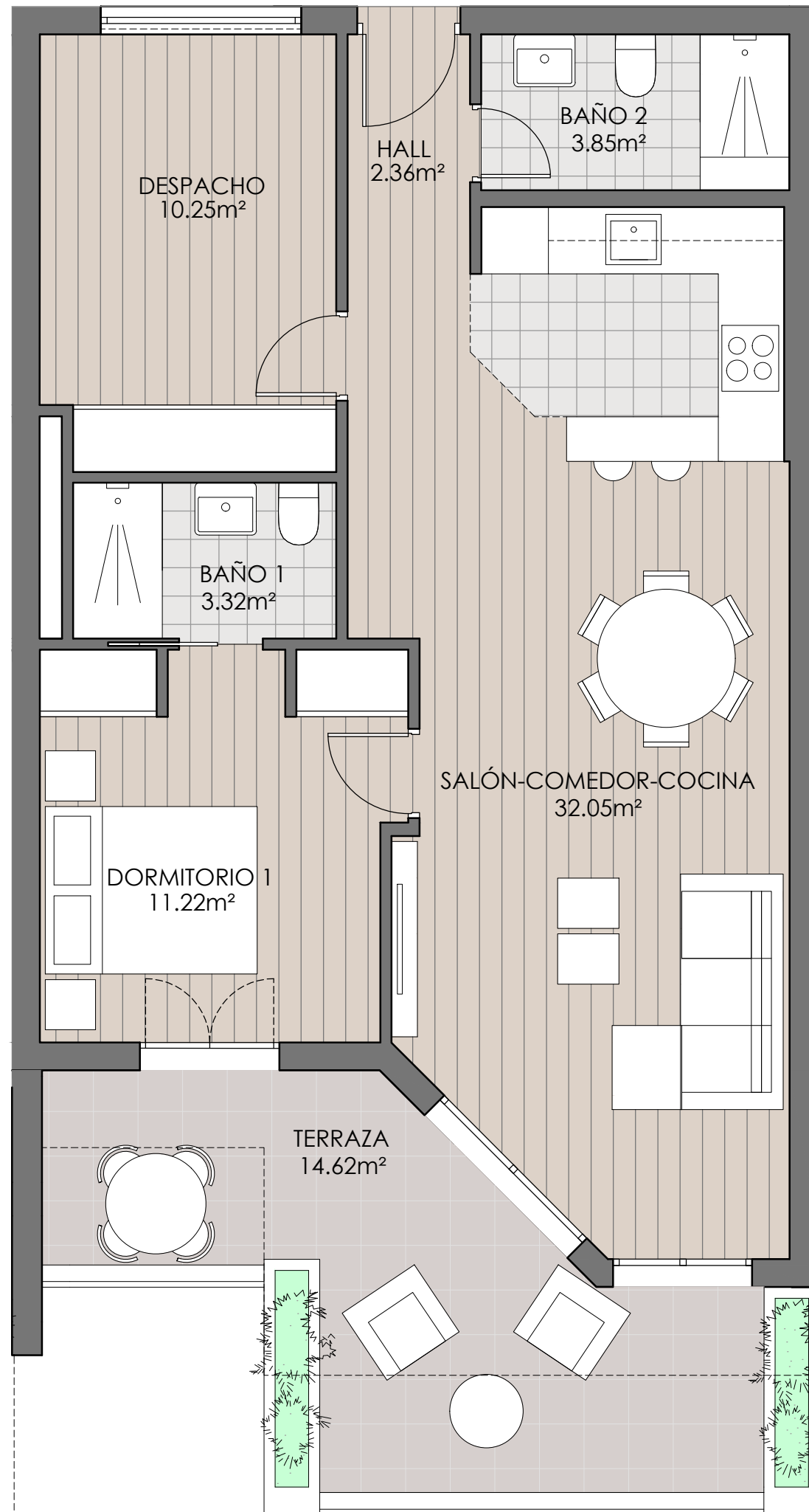


El presente plano no es definitivo, ya que ha sido elaborado conforme al Proyecto Básico del Edificio y, por tanto, La Promotora se reserva el derecho de incluir las modificaciones necesarias por exigencias técnicas y/o jurídicas u ordenadas por cualesquiera administraciones públicas, ajustándolo en todo caso a la documentación final de obra. Los elementos accesorios (por ejemplo, el mobiliario, incluido el de la cocina), son meramente ilustrativos. Los giros de puertas y la distribución de aparatos sanitarios no son vinculantes. Las superficies expresadas son aproximadas, pudiendo experimentar modificaciones por razones de índole técnicas y/o legal en el desarrollo de la ejecución de las obras.



Promoción de 104 viviendas (Fase I)
Rincón de la Victoria (Málaga)



EDIFICIO: F PLANTA: 1ª
VIVIENDA: 65

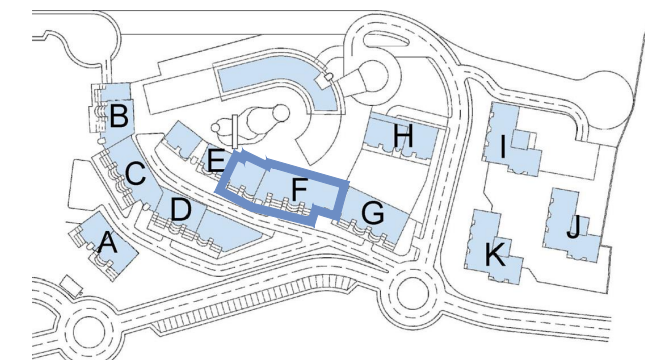
SUPERFICIES

Superficie útil interior	63.05 m ²
Superficie construida cerrada	72.32 m ²
Superficie construida terrazas	14.62 m ²
Total sup. construida con PPZC	114.95 m ²

SEGÚN DECRETO 218/2005

Superficie útil	69.35 m ²
Superficie const. con PPZC	101.45 m ²

LOCALIZACIÓN



ESCALA GRÁFICA

0 1 2m

