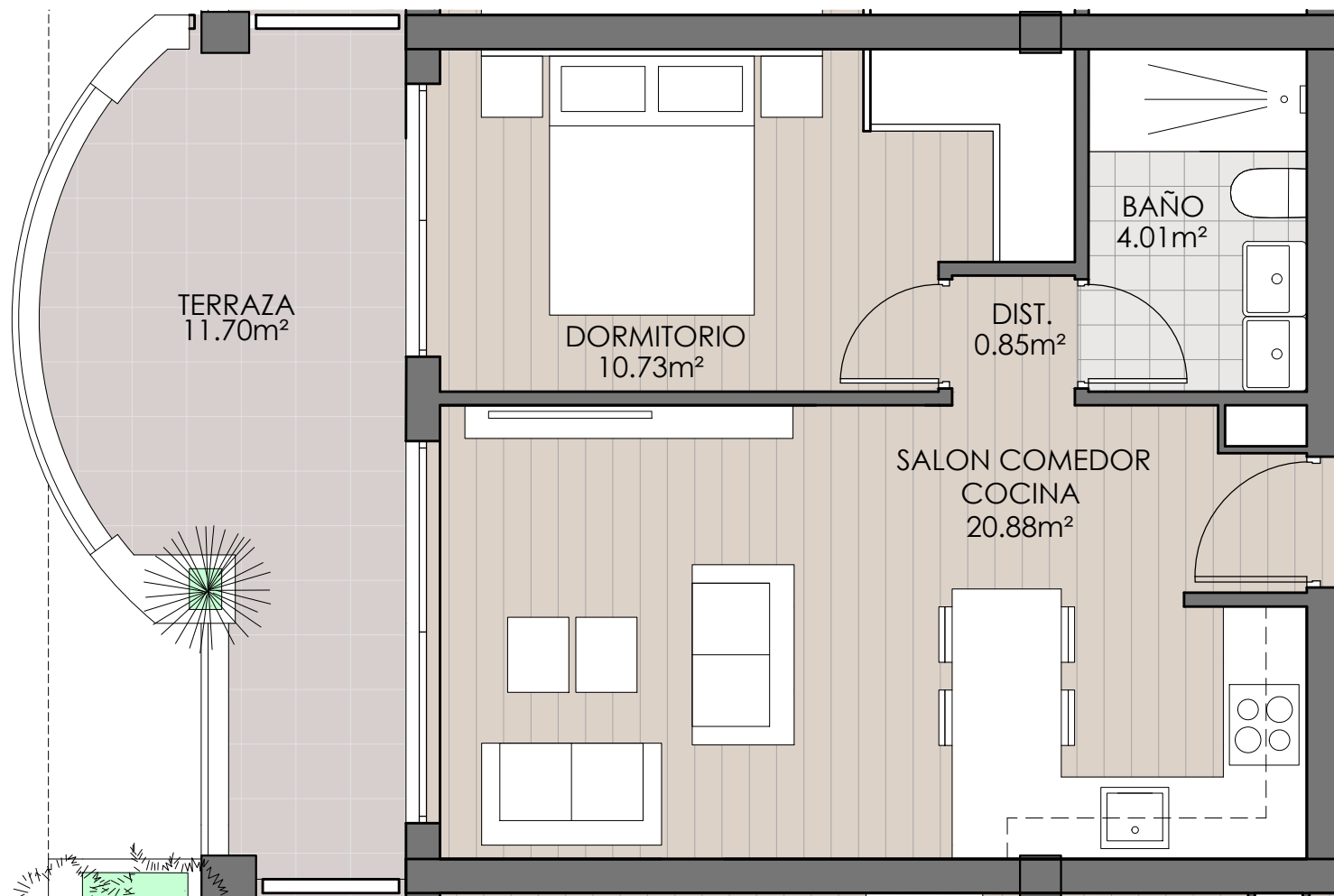


El presente plano no es definitivo, ya que ha sido elaborado conforme al Proyecto Básico del Edificio y, por tanto, La Promotora se reserva el derecho de incluir las modificaciones necesarias por exigencias técnicas y/o jurídicas u ordenadas por cualesquiera administraciones públicas, ajustándolo en todo caso a la documentación final de obra. Los elementos accesorios (por ejemplo, el mobiliario, incluido el de la cocina), son meramente ilustrativos. Los giros de puertas y la distribución de aparatos sanitarios no son vinculantes. Las superficies expresadas son aproximadas, pudiendo experimentar modificaciones por razones de índole técnicas y/o legal en el desarrollo de la ejecución de las obras.



Promoción de 29 viviendas (Fase II)  
Rincón de la Victoria (Málaga)



EDIFICIO: J PLANTA: PRIMERA  
VIVIENDA: 15

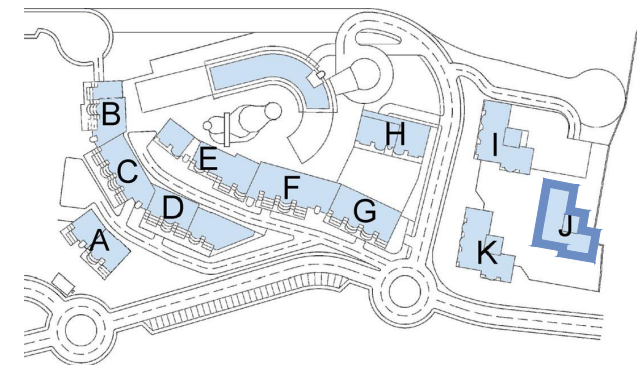
#### SUPERFICIES

Superficie útil interior	36.47 m2
Superficie construida cerrada	44.02 m2
Superficie construida terrazas	14.19 m2
Total sup. construida con PPZC	63.95 m2

#### SEGÚN DECRETO 218/2005

Superficie útil	40.11 m2
Superficie const. con PPZC	56.86 m2

#### LOCALIZACION



ESCALA GRÁFICA

0 1 2m

